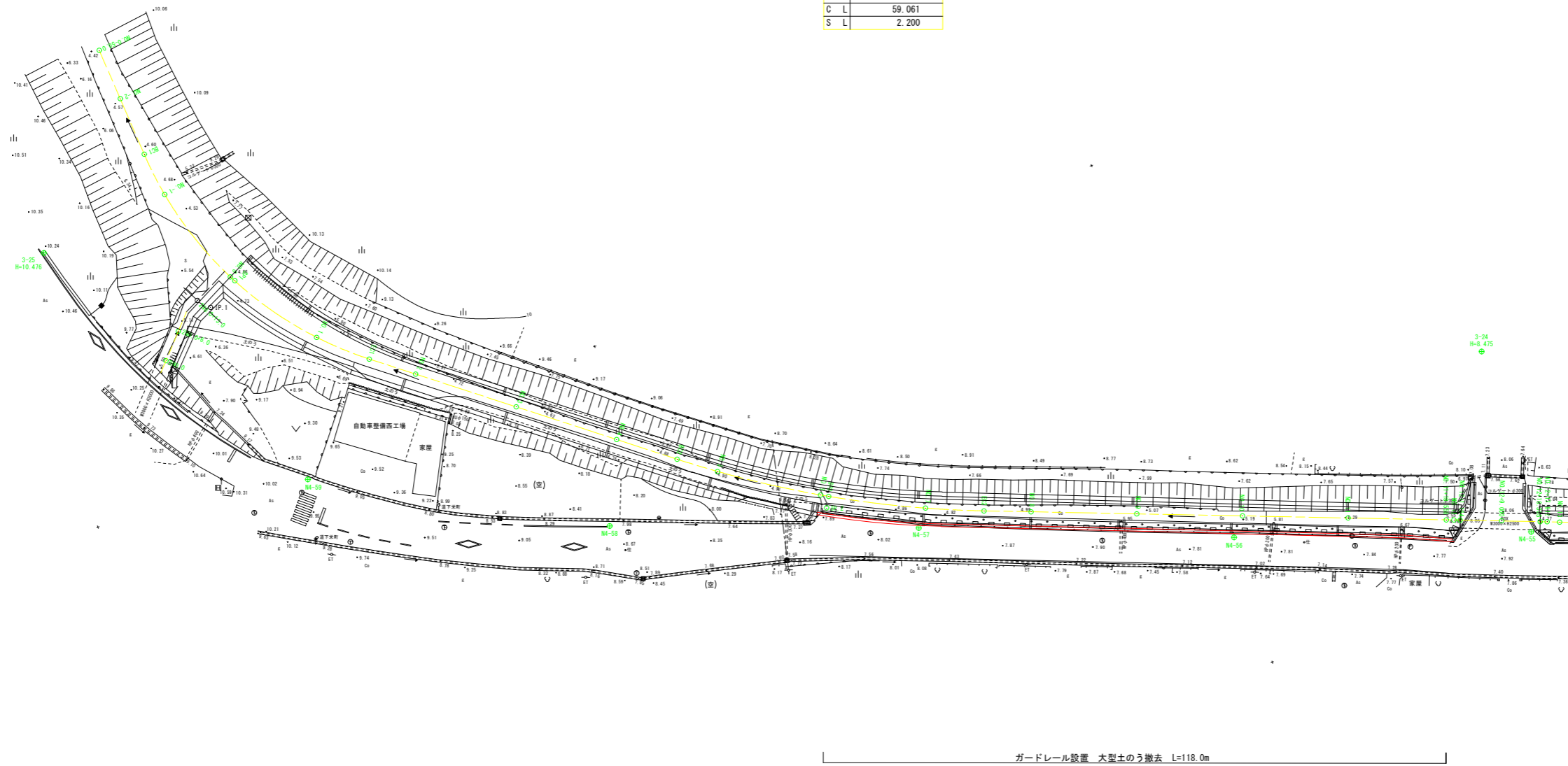
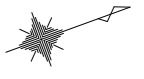
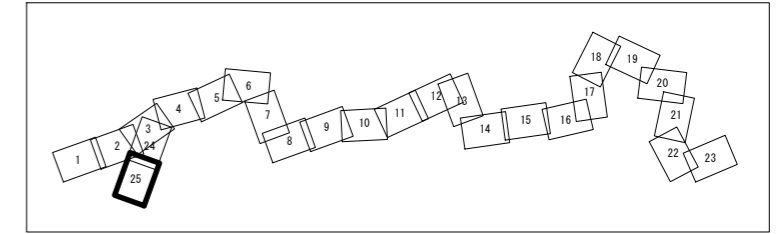


平面図 (1) S=1:500

(25/25)

IPNO	IP. 1
I A	48-33-38
R	70.000
T L	31.577
C L	59.328
S L	6.793

IPNO	IP. 2
I A	16-55-11
R	200.000
T L	29.747
C L	59.061
S L	2.200



3級基準点		
測点名番号	X座標	Y座標
3-24	142957.308	-37841.711
3-25	142708.157	-37952.266

4級基準点		
測点名番号	X座標	Y座標
N4-55	142954.449	-37806.438
N4-56	142901.283	-37824.672
N4-57	142845.850	-37846.753
N4-58	142791.024	-37867.077
N4-59	142740.402	-37894.890

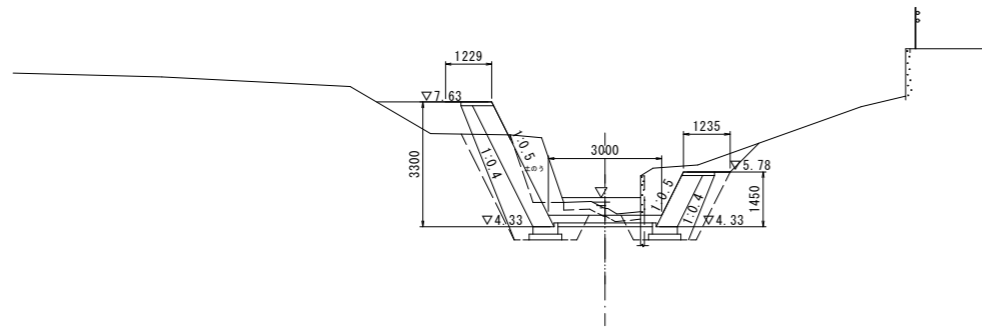
・「日本測地系2011」で測量を実施した図面である。
 ・左岸側既設護岸には標識・道路反射鏡・照明が設置されており、護岸施工の際にはこれらの移設・復旧の調整が必要になる。
 ・本工程は全範囲にかけて底張コンクリートが打設されていることが想定されるが、起点付近は土砂が堆積しており既存底張コンクリートの有無は確認されていない。
 ・起点付近の支川合流部については、起点より下流側にも既設底張コンクリートが設置されている想定で計画している。施工時には現地状況を確認して、既存底張コンクリートと復旧底張コンクリートを擦り付けること。
 ・起点のBOXカルバート取付部は護岸の床掘削影響が市道に掛かることが想定される。施工時には交通規制を行い車両の安全を確保するとともに、事前に地下埋設物の有無を把握しておく必要がある。
 ※支川部の縦断面はペーパーケーションであり、支川BOX吐口高も簡易計測によるものであるため留意する。

令和 8 年度	
業務名	令和6年災 第6195号 市道道下黒島線 道路災害復旧工事(その2)
路線名	市道道下黒島線
箇所	輪島市門前町道下
図名	平面図(1)
縮尺	S=1:500
図面番号	1 / 3 枚の内
輪 島 市	

横断図(4) S=1:100

NO. 4

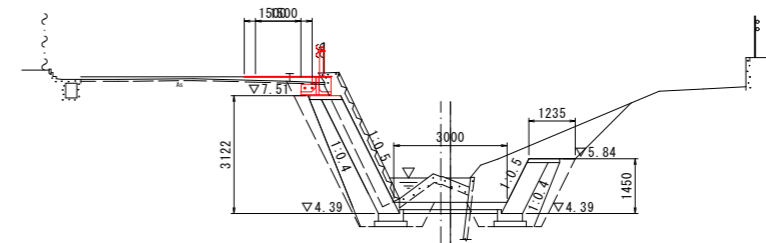
GH=4.81
FH=4.63



DL=0.00

NO. 7

GH=5.36
FH=4.69

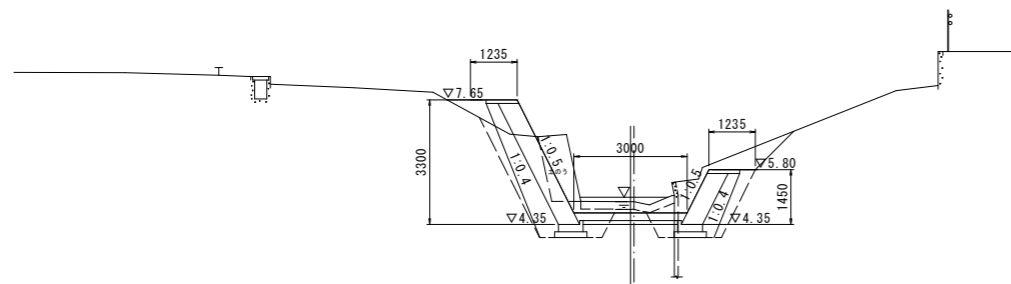


設計センター

DL=0.00

NO. 5

GH=4.95
FH=4.65

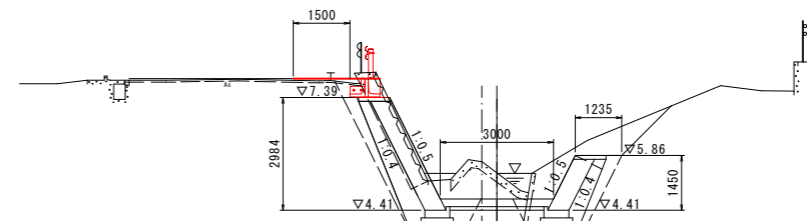


DL=0.00

設計センター

NO. 8

GH=5.70
FH=4.71

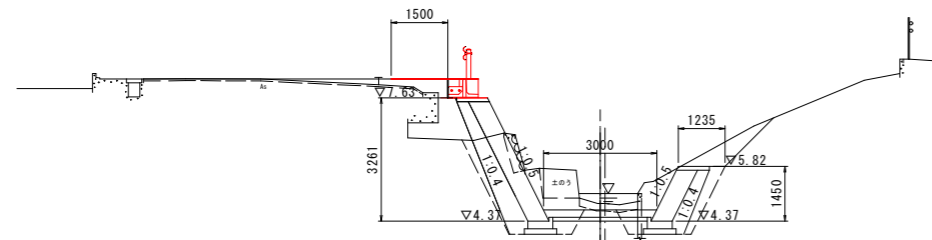


設計センター

DL=0.00

NO. 6

GH=4.84
FH=4.67

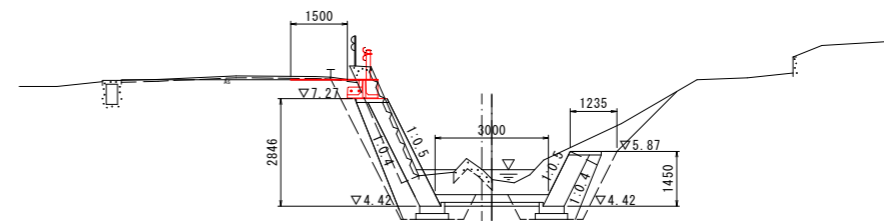


DL=0.00

設計センター

NO. 9

GH=5.40
FH=4.72

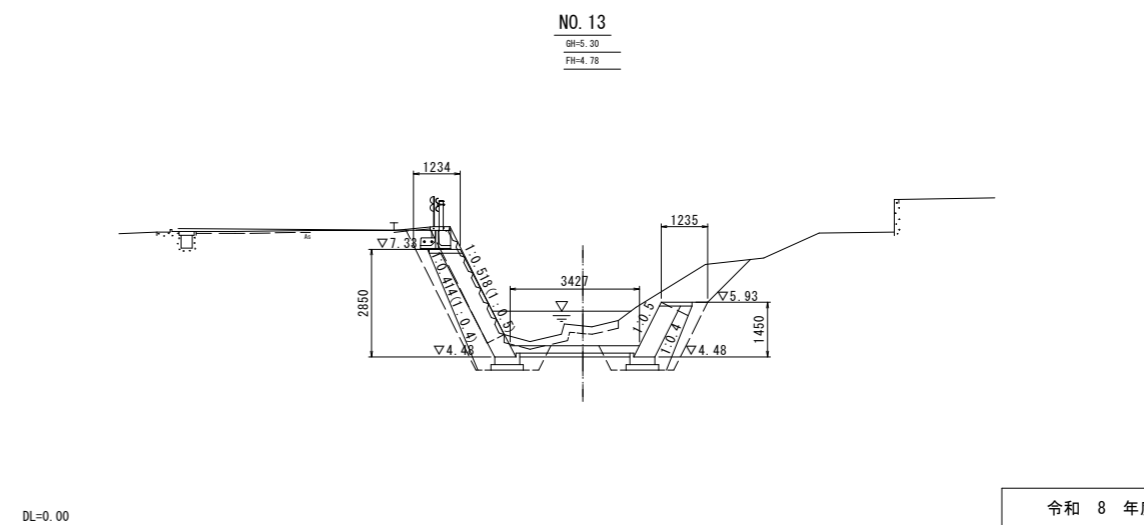
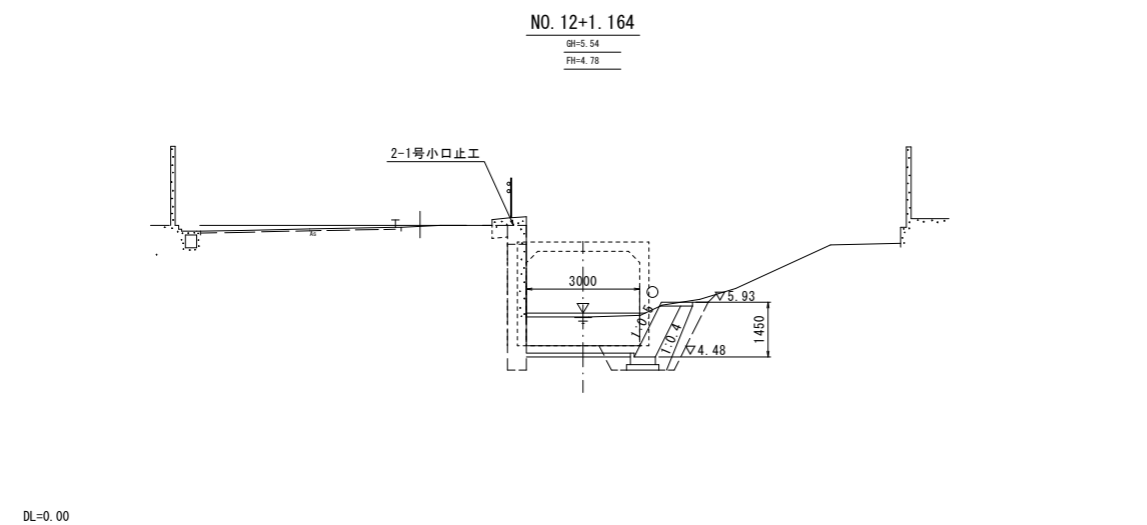
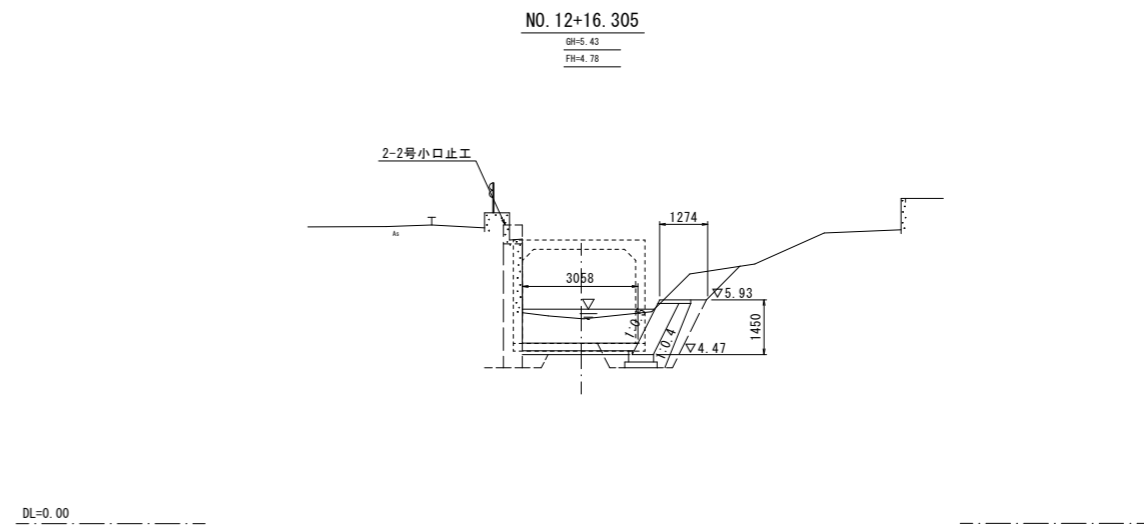
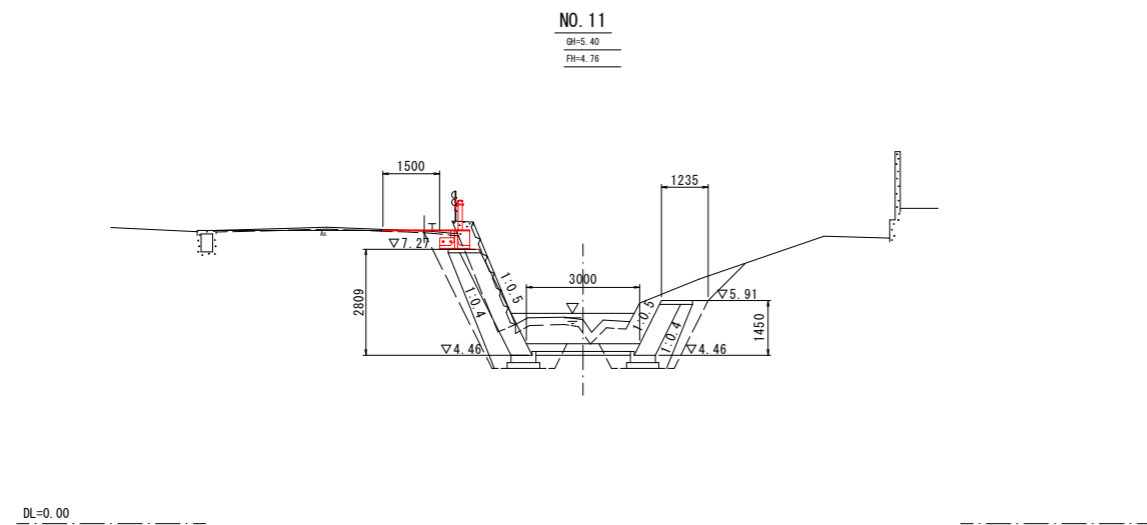
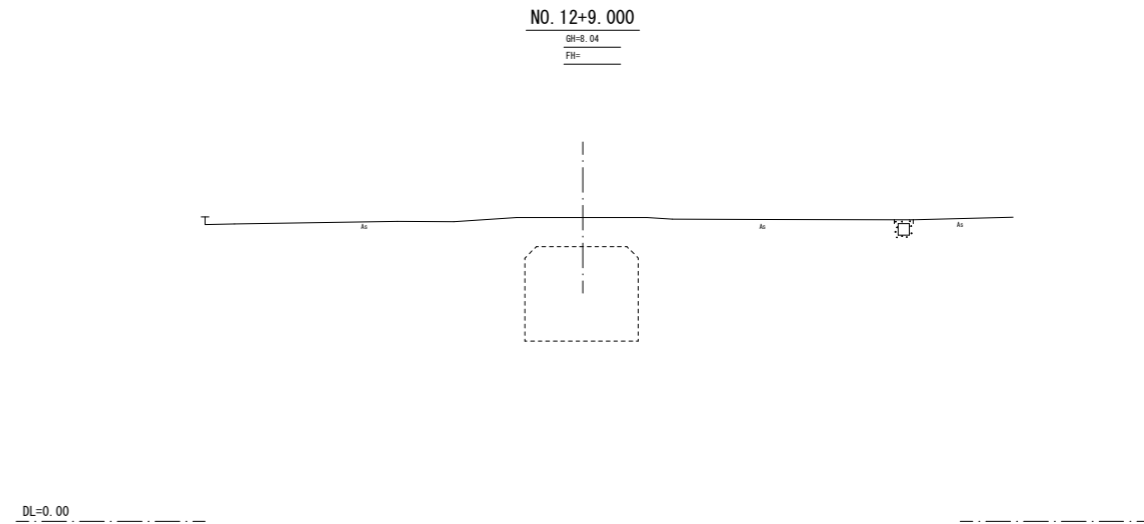
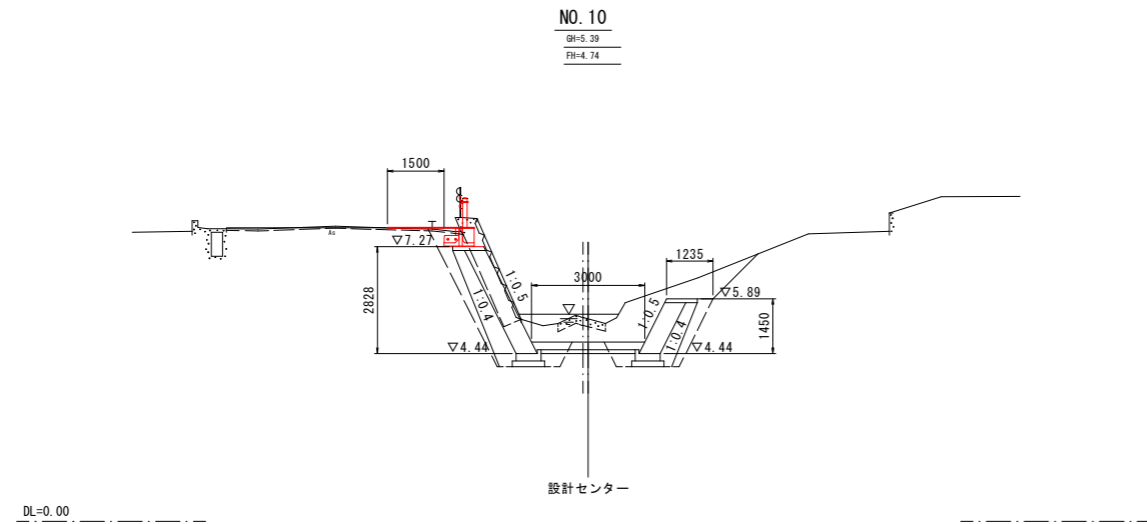


設計センター

DL=0.00

令和 8 年度		NO. 4~NO. 9
業務名	令和6年災 第6195号 市道道下黒島線 道路災害復旧工事(その2)	
河川名	市道道下黒島線	
箇所	輪島市門前町道下	
図名	横断図(4)	
縮尺	S=1:100	
図面番号	2 / 3 枚の内	
輪 島 市		

横断図 (5) S=1:100



令和 8 年度	NO. 10~NO. 13
業務名	令和6年災 第6195号 市道道下黒島線 道路災害復旧工事 (その2)
河川名	市道道下黒島線
箇所	輪島市門前町道下
図名	横断図 (5)
縮尺	S=1:100
図面番号	3 / 3 枚の内
輪島市	

※床版橋の地覆部は既設と同構造で復旧を行う。